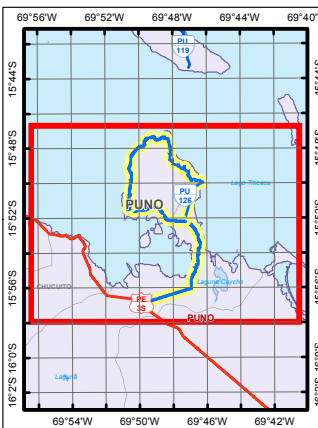
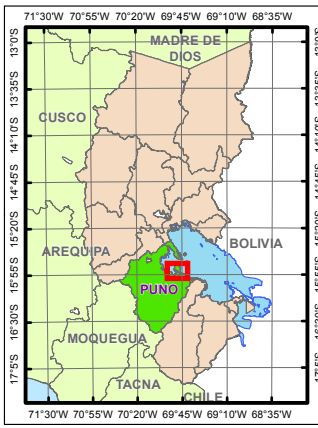


LEYENDA

- Red Vial Departamental Superficie Rodadura**
 - PU-126
 - RVN Trayectoria
 - RVD Trayectoria
 - RVN (Km 10)
 - RVD (Km 10)
 - RVD (Km)
 - Red Vial Nacional Superficie, Via
 - Asfaltado, Autopista
 - Asfaltado, Doble Via
 - Asfaltado, Una Via
 - Pav. Rígido, Doble Via
 - Pav. Rígido, Una Via
 - Pav. Básico, Una Via
 - Afirmado, Autopista
 - Afirmado, Doble Via
 - Afirmado, Una Via
 - Sin Afirmar, Una Via
 - Adoquinado, Una Via
 - Emboquinado, Una Via
 - Trocha, Autopista
 - Trocha, Una Via
 - Base, Autopista
 - Base, Una Via
 - Sub Base, Autopista
 - Proyectado, Una Via
- Red Vial Departamental Superficie Rodadura**
 - Pavimento Asfáltico
 - Asfaltado
 - Trocha Camestral
 - Proyectado
- Red Vial Vecinal**
 - Red Vial Vecinal
- Puentes**
 - IV
 - V
 - Puentes
 - Puentes (RVN)
- Ferrocarriles**
 - Tipo, Ferrocarril
 - Privado, F. Carpa - Condrocho
 - Privado, F. Santa Clara - Cajamarca
 - Privado, F. Southern Peru
 - Publico, F. Central
 - Publico, F. Huancayo - Huancavelica
 - Publico, F. Sur Oriente
 - Publico, F. Sur Occidente
 - Publico, F. del Sur
 - Publico, Metro de Lima - Línea 1
 - Estaciones Ferroviarias
- Estaciones Ferroviarias**
 - Estaciones Ferroviarias
- Aerospaciales**
 - Aerospaciales
- Aviación**
 - Aviación
- Helipuertos**
 - Helipuertos
- Puntos**
 - Puntos
- Abrazos (RVN)**
 - Abrazos (RVN)
- Restos Arq.**
 - Restos Arq.
- Hitos Pneu.**
 - Hitos Pneu.
- Faro**
 - Faro
- Coto**
 - Coto
- Camp. Minero**
 - Camp. Minero
- AMP Nacional**
 - AMP Nacional
- Com. Campesinas**
 - Com. Campesinas
- Z. Amortiguamiento**
 - Z. Amortiguamiento
- Distritos**
 - Distritos
- Provincias**
 - Provincias
- Departamentos**
 - Departamentos
- Oceano Pacifico**
 - Oceano Pacifico
- C. Departamental**
 - C. Departamental
- C. Provincial**
 - C. Provincial
- C. Distrital**
 - C. Distrital
- OC. Pobladas**
 - OC. Pobladas
- Ros Principales**
 - Ros Principales
- Ros Secundarias**
 - Ros Secundarias
- Laguna, Lagos**
 - Laguna, Lagos
- Volcanes**
 - Volcanes



LONGITUD ESTIMADA:
46.910 Km

Superficie de Rodadura

Tipo	Km	%
Asfaltado	00.000	00.00
Afirmado	46.910	100.00
Sin Afirmar	0.000	0.00
Trocha	0.000	0.00
Pav. Básico	0.000	0.00
Pav. Rígido	0.000	0.00
Proyectado	0.000	0.00

Longitud por Provincia

Prov.	Tipo Sup.	Km	%
Puno	Existente	46.910	100.00



Ministerio de Transportes y Comunicaciones
 Viceministerio de Transportes
HOJA VIAL
 INVENTARIO VIAL ESC. 1:80,000 A3 WGS 1984 UTM Zone 19S

SISTEMA NACIONAL DE CARRETERAS
SINAC
CLASIFICADOR DE RUTAS (D.S. N° 011-2016-MTC)
Emp. PE-3S (Plateria) - Tacasayonipampa - Luquina Grande - Perca - Emp. PU-126.

Dirección General de Caminos y Ferrocarriles
 Dirección de Caminos
 Fuente: DGCF, PVN, PVD, GTT, OGPP, IGN, INEI, SERNANP, MINEDU
JULIO DE 2017
 C.V.G. **OK**

MINISTERIO DE TRANSPORTES Y COMUNICACIONES
 Dirección General de Caminos y Ferrocarriles
 Dirección de Caminos
 E.T. Mapas Viales
 LIMA - PERU
 2017
 1:80.000
 9 8225 045 03 135 14